



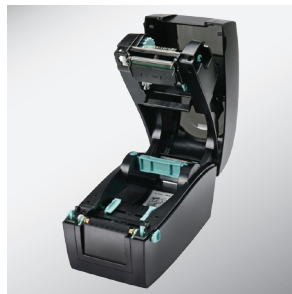
## RT200i / RT230i

擁有工業級效能的輕巧桌上型條碼機

2吋機種迷你的機身裡配備多項頂級硬體設計  
全新的軟硬體架構讓RT200i系列擁有工業級的效能  
性能優異的2吋條碼機將會是您絕佳的生產利器



配備彩色LCD螢幕及  
四向操作鍵，提供最簡易的  
直覺化操控介面



貝殼式機構設計  
耗材換裝更方便



配備USB、Serial及網路連  
接埠，並可支援外接USB  
裝置，單機操作彈性高



創新的紙張偵測校準鍵設計  
一按即可輕鬆完成紙張校準

產品規格  
RT200i/RT230i 桌上型條碼印表機

Barcodes Made Easy

機種	RT200i	RT230i	
列印模式	熱感式/熱轉式兩用		
解析度	203dpi(8dots/mm)	300dpi(12dots/mm)	
列印速度	7IPS(177mm/s)	5IPS(127 mm/s)	
列印寬度	2.12"(54mm)	2.24"(56.9mm)	
列印長度	列印長度最小為0.16"(4mm)** ; 列印長度最大為68"(1727mm)	列印長度最小為0.16"(4 mm)** ; 列印長度最大為30"(762mm)	
記憶體	Flash	8MB Flash (使用者可用容量為4MB)	
	SDRAM	16MB	
感應器形式	反射式感應器：可移動式 透光式感應器：中置型固定式		
紙張規格	紙張類型	連續紙、間距標籤紙、黑線標記紙或打孔紙等，標籤長度可自動偵測或手動命令強制控制	
	紙張寬度	15mm(0.6吋)~60mm(2.36吋)	
	紙張厚度	0.06mm(0.003吋)~0.20mm(0.008吋)	
	紙捲外徑	最大直徑127mm (5吋)	
	紙捲軸芯	25.4mm(1吋)、38.1mm(1.5吋)	
磁帶規格	材質	一般蠟質型、混合型、抗刮樹脂型	
	長度	110m (360呎)	
	寬度	20mm(0.78吋)~58mm(2.24吋)	
	最大外徑	40mm(1.57吋)	
程式語言	EZPL、GEPL、GZPL；可自動切換		
	標籤排版軟體	QLabel-IV/GoLabel(僅支援EZPL)	
隨機搭載軟體	驅動程式	Windows 2000、XP、Vista、7、以及Windows Server 2003&2008	
	DLL	Windows 2000、XP、以及Vista	
內建字體	Bitmap字體	6、8、10、12、14、18、24、30、16x26，以及OCR A&B 列印方向可旋轉角度為0°、90°、180°、270°，字體可單獨旋轉角度為0°、90°、180°、270°，並可水平或垂直放大8倍	
	向量字體	可旋轉角度為0°、90°、180°、270°	
下載字體	Bitmap字體	可下載Bitmap字體，列印方向可旋轉角度為0°、90°、180°、270°，字體可單獨旋轉角度為0°、90°、180°、270°，並可水平或垂直放大8倍	
	亞洲字體	可下載亞洲字體，列印方向可旋轉角度為0°、90°、180°、270°，並可水平或垂直放大8倍	
	向量字體	可下載向量字體(scalable font)，列印方向可旋轉角度為0°、90°、180°、270°	
條碼	1-D Bar Codes	Code 39、Code 93、EAN 8/13(add on 2&5)、UPC A/E(add on 2&5)、I 2 of 5&I 2 of 5 with Shipping Bearer Bars、Codabar、Code 128(subset A、B、C)、EAN 128、RPS 128、UCC 128、UCC/EAN-128 K-Mart、Random Weight、Post NET、ITF 14、China Postal Code、HIBC、MSI、Plessey、Telepen、FIM、以及GS1 DataBar	
	2-D Bar Codes	PDF417、Datamatrix code、MaxiCode、QR code、Micro PDF417、Micro QR code、以及Aztec code	
碼頁	Codepage 437、850、851、852、855、857、860、861、862、863、865、866、869、737 Windows 1250、1251、1252、1253、1254、1255、1257 Unicode(UTF8、UTF16)		
圖形處理	預設支援單色PCX、BMP，其他圖檔類型可經軟體控制支援		
傳輸介面	RS-232(DB-9)串列埠		
	USB2.0連接埠 10/100Mbps乙太網路及列印伺服器		
控制面板	彩色LCD顯示幕及操作鍵		
	一組多功能硬體控制鍵：FEED		
	電源開/關鍵 紙張偵測鍵		
計時裝置	標準內建		
工作環境	電源	100-240VAC、50-60Hz(交直流自動轉換電源供應器)	
	操作溫度	41°F to 104°F(5°C to 40°C)	
濕度	儲存溫度	-4°F to 122°F(-20°C to 50°C)	
	操作溼度	30-85%、non-condensing	
安規	儲存溼度	10-90%、non-condensing	
	長度	CE(EMC)、FCC Class A、CB、cUL、CCC	
機體尺寸	高度	245mm(9.7吋)	
	寬度	175mm(6.9吋)	
	寬度	136mm (5.3吋)	
機體重量	機體不含其他耗材或選購配備重量為2.0公斤(4.4磅)		
選購項目	裁刀		
	自動剝紙器		
	外掛紙捲架(最大紙捲外徑為250mm/10吋)		
	外接式正向/反向回捲器 USB2.0+RS232串列連接埠模組(出廠安裝選配項目)		

\* 選購項目請洽詢原購買單位。上述規格若有變動，均以實際出貨為主，恕不另行通知。以上所引用之商標版權均屬原公司所有。

\*\* 因應不同耗材特性，實際列印尺寸須視實際耗材適配而定。